



ประชาสัมพันธ์งานรับพระราชทานปริญญาบัตร (รอบ1)

ประจำปี 2556 – 2557

เรียน บัณฑิต มหาบัณฑิต และดุษฎีบัณฑิต (ทุกโครงการฯ) มหาวิทยาลัยราชภัฏสวนดุสิต ทุกท่าน

ด้วยสำนักงานคณะกรรมการการอุดมศึกษา ได้กำหนดให้บัณฑิตที่สำเร็จการศึกษา ประจำปี 2556 – 2557 เข้ารับพระราชทานปริญญาบัตร (กำหนดที่แน่นอนจะแจ้งให้ทราบภายหลัง หรือติดตามข่าวสารได้ที่ www.dusit.ac.th มหาวิทยาลัยราชภัฏสวนดุสิต ขอให้บัณฑิตทุกท่าน **บันทึกข้อมูลบัณฑิตและรายงานตัว** ที่ <http://iregis.dusit.ac.th> (รายละเอียดและวิธีการดูตามเอกสารแนบ) เตรียมพร้อมสำหรับการรายงานตัวเข้ารับพระราชทานปริญญาบัตร ดังต่อไปนี้

1. **ชุดครุยวิทยฐานะ** บัณฑิต (ทุกโครงการฯ) ที่เข้ารับพระราชทานปริญญาบัตร ให้รายงานตัว และเช่าชุดครุยผ่านระบบ ที่ <http://iregis.dusit.ac.th> (ใช้ internet explorer 8.0 ขึ้นไป เท่านั้น) **บันทึกข้อมูลบัณฑิต (เมนู 914 บันทึกแบบสอบถามสำเร็จการศึกษา) รายงานตัวและสั่งจองชุดครุย (เมนู 915 รายงานตัวบัณฑิต)** ได้ตั้งแต่วันที่ 14 มกราคม – 10 กุมภาพันธ์ 2558 เพื่อป้องกันการแตกต่างของครุย และให้ถูกต้อง ตามพระราชกฤษฎีกาครุยวิทยฐานะ มหาวิทยาลัย จึงขอให้บัณฑิตและมหาบัณฑิตใช้ครุยของมหาวิทยาลัยเท่านั้น

2. **งบประมาณ** บัณฑิตต้องเตรียมเงินมาชำระในวันรายงานตัว ดังนี้

2.1 ค่าตัดชุดครุย	2,000 บาท
2.2 ค่าเช่าชุดครุย (ค่าเช่าชุด 500 บาท ค่ามัดจำชุด 1,000 บาท) (บัณฑิตจะได้รับเงินคืน 1,000 บาท ในวันส่งมอบชุดครุยคืน ภายใน 7 วัน หลังจากวันรับพระราชทานฯ)	1,500 บาท
2.3 ค่าเอกสารการฝึกซ้อม	200 บาท
2.4 ค่ารายงานตัวบัณฑิต	100 บาท
รวม 2(2.1) + 2.3+2.4	2,300 บาท
รวม 2(2.2) + 2.3+2.4	1,800 บาท

(ข้อ 2.3 และข้อ 2.4 บัณฑิต และมหาบัณฑิต ต้องชำระทุกคน)

ดังนั้นเพื่อให้การเตรียมความพร้อมเป็นไปด้วยความเรียบร้อย จึงขอให้บัณฑิตปฏิบัติตามที่มหาวิทยาลัยแจ้ง ด้วย

ขอแสดงความนับถือ

(นางสาวสุสิมา รังสิยานนท์)

ผู้อำนวยการกองพัฒนานักศึกษา

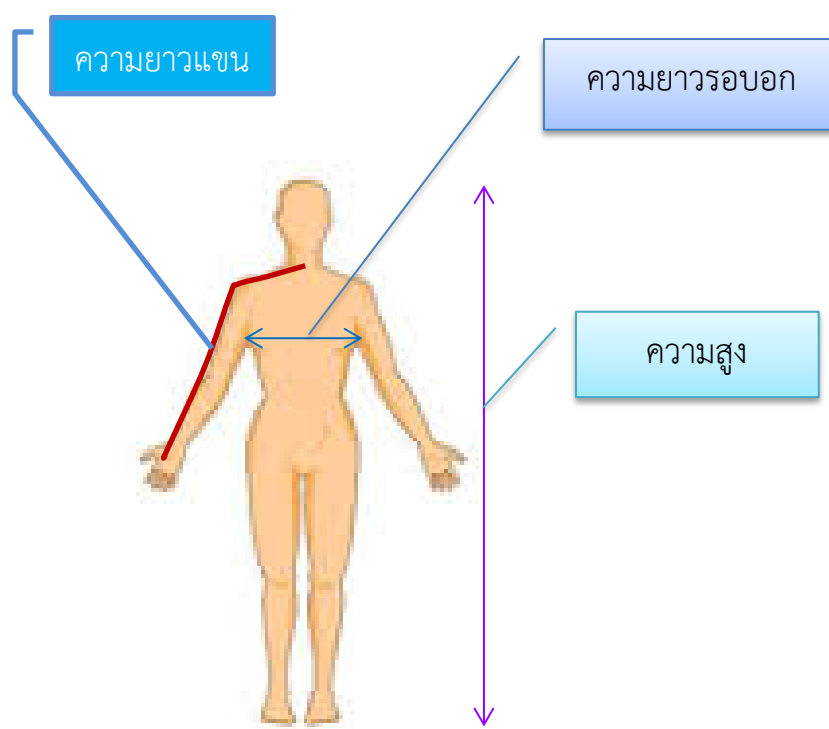
มหาวิทยาลัยราชภัฏสวนดุสิต

หมายเหตุ

1. **ดุษฎีบัณฑิต** ที่มีความประสงค์จะเข้ารับพระราชทานปริญญาบัตร ให้รายงานตัวเข้ารับแบบไม่จองชุดครุย และให้ติดต่อสั่งตัดชุดครุย ในราคา 5,000 บาท ด้วยตัวเองที่ร้านสมประสงค์ ท่าพระจันทร์ (02-223-6813)
2. บัณฑิตสามารถฝากใบสำคัญรับเงินการรายงานตัวบัณฑิตกับผู้อื่น เพื่อมารับชุดครุยได้ ในวัน เวลา และสถานที่ ตามที่กำหนดไว้ (รายละเอียดจะแจ้งให้ทราบภายหลัง)
3. บัณฑิตโครงการความร่วมมือกรมส่งเสริมการปกครองฯ **ไม่ต้องบันทึกข้อมูลบัณฑิต**
4. รายละเอียดการขอยืม และการข้อมใหญ่ จะแจ้งให้ทราบภายหลัง ทาง www.dusit.ac.th

ขั้นตอนการวัดชุดครูย

- ส่วนสูง** = ความยาวตั้งแต่ ศรีษะถึงปลายเท้า (หน่วยเป็นเซ็นติเมตร)
- ความยาวรอบอก** = วัดระดับราวนมรอบลำตัว (หน่วยเป็นเซ็นติเมตร) 1 นิ้ว = 2.54 ซม.
- ความยาวแขน** = วัดจากกึ่งกลางคอถึงฝ่ามือ (หน่วยเป็นเซ็นติเมตร)



นิยามศัพท์

- การขึ้นทะเบียนบัณฑิต** คือ การดำเนินการเพื่อให้ได้รับใบรองผลการเรียน (ทรานสคริป ที่ระบุวันสำเร็จการศึกษา) และใบรับรองคุณวุฒิ
- การบัณฑิตข้อมูลบัณฑิต** คือ การตอบแบบสอบถาม ภาวะการณ์มีงาน ผ่านระบบบริการการศึกษา (<http://iregis.dusit.ac.th> เมนู 914)
- การรายงานตัวบัณฑิต** คือ การรายงานตัวผ่านระบบบริหารการศึกษา (<http://iregis.dusit.ac.th> เมนู 915) ว่าจะเข้ารับพระราชทานปริญญาบัตรหรือไม่ รวมถึงการส่งจองชุดครูยด้วย

หมายเหตุ บัณฑิตทุกท่านต้องติดตามข่าวสาร ที่มหาวิทยาลัยแจ้งผ่าน www.dusit.ac.th เพื่อไม่ให้พลาด ข่าวประชาสัมพันธ์การรับพระราชทานปริญญาบัตร ประจำปี 2555 – 2556

การเข้าระบบรับรายงานตัวบัณฑิต

1. เข้าหน้ารับรายงานตัว <http://iregis.dusit.ac.th/> กรอกข้อมูลดังนี้ (ใช้ internet explorer 8.0 ขึ้นไป เท่านั้น)

➤ ชื่อผู้ใช้:



บัณฑิต(ปริญญาตรีและโครงการอื่นๆ) : u (ตัวพิมพ์เล็ก)ตามด้วยรหัสนักศึกษา
มหาบัณฑิต(ปริญญาโท) : g (ตัวพิมพ์เล็ก)ตามด้วยรหัสนักศึกษา
ดุสิตบัณฑิต(ปริญญาเอก) : d (ตัวพิมพ์เล็ก)ตามด้วยรหัสนักศึกษา

➤ รหัสผ่าน ใช้รหัสเดียวกับที่ใช้ในการเข้าใช้ Internet ของมหาวิทยาลัย

➤ ระบุตัวหนังสือตามหน้าจอ (Capcha)  เช่น wwfaw

2. ในกรณีที่ไม่สามารถเข้าระบบได้ให้ทำการตรวจสอบตามเงื่อนไขต่อไปนี้

2.1 กรณี login เข้าระบบ หน้าจอแสดงข้อความ **รหัสผู้ใช้หรือรหัสผ่านไม่ถูกต้อง** สามารถแก้ไขและเปลี่ยนรหัสผ่านได้ที่ <http://sduidm.dusit.ac.th>



2.2 กรณี login ผ่าน แต่หน้าจอไม่แสดงเมนู แสดงว่า บัณฑิต ยังไม่ชำระเงินค่าขึ้นทะเบียนบัณฑิต ไม่ได้รับใบรับรองคุณวุฒิ และใบรายงานผลการศึกษา (Transcript) ดำเนินการดังนี้

2.2.1 ชำระเงินค่าขึ้นทะเบียนบัณฑิต ที่กองคลัง

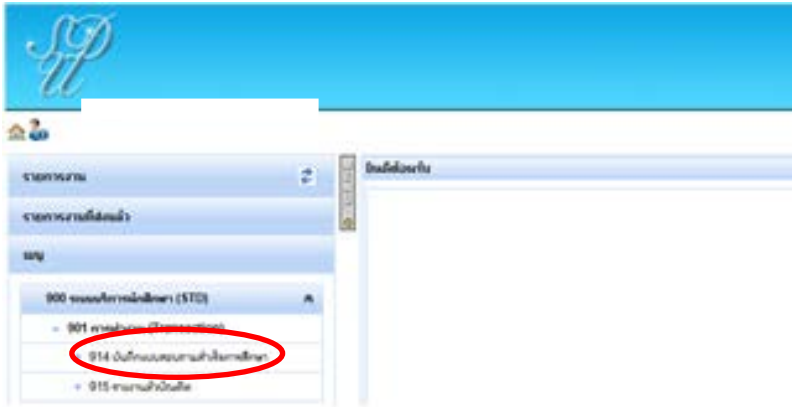
2.2.2 รับใบรับรองคุณวุฒิ และใบรายงานผลการศึกษา ที่สำนักส่งเสริมวิชาการฯ

2.2.3 หากทำตามขั้นตอนดังกล่าวแล้ว login เข้าระบบแล้วแสดงหน้าจอ login

เหมือนเดิมและ ไม่ได้แสดงข้อความแจ้งใดๆ ให้ติดต่อกองพัฒนานักศึกษา โทร 02-244-5190-1



3. สำหรับผู้ที่สามารถ Login เข้าระบบได้ จะแสดงหน้าจอ



4. ขั้นตอนการบันทึกข้อมูลบัณฑิต เลือกเมนู ตามลำดับ ดังนี้

900 ระบบบริการการศึกษา (STD)

901 การทำงาน (Transaction)

914 บันทึกแบบสอบถามสำเร็จการศึกษา เพื่อบันทึกข้อมูล

แบบสอบถามการหางานทำของบัณฑิต ปีการศึกษา 2555-2556

(ท่านได้ทำการกรอกแบบสอบถามไปแล้ว 1 ครั้ง)

คำชี้แจง

- โปรดกรอกข้อมูลลงในช่องว่าง และเลือกคำตอบที่เหมาะสมที่สุด
- โปรดทำโดยครบข้อ ถ้าหากไม่มีให้ใช้เครื่องหมาย -
- ถ้าไม่ปรากฏปุ่มบันทึก กรุณาตรวจสอบ แบบสอบถามตอนที่ 1 ข้อที่ 5.3 กับ แบบสอบถามตอนที่ 4 ข้อที่ 19
- กรณกรกรข้อมูลโดยใช้ webbrowser Windows Internet Explorer v.8 ขึ้นไป

ตอนที่ 1 ข้อมูลทั่วไป

1.1) มหาวิทยาลัย/สถาบัน/วิทยาลัย : มหาวิทยาลัยราชภัฏสวนดุสิต ศูนย์การศึกษา : ศูนย์วิจัย
1.2) คณะ : โรงเรียนการท่องเที่ยวและการบริการ หลักสูตร : จุดสาขารท่องเที่ยวและบริการ(ธุรกิจการ
2.1) ชื่อ - นามสกุล : นางสาว ฝนทิพย์ ศิริวรรณ นิน)
2.2) เพศ : หญิง สัญชาติ :
2.3) วัน/เดือน/ปีเกิด :

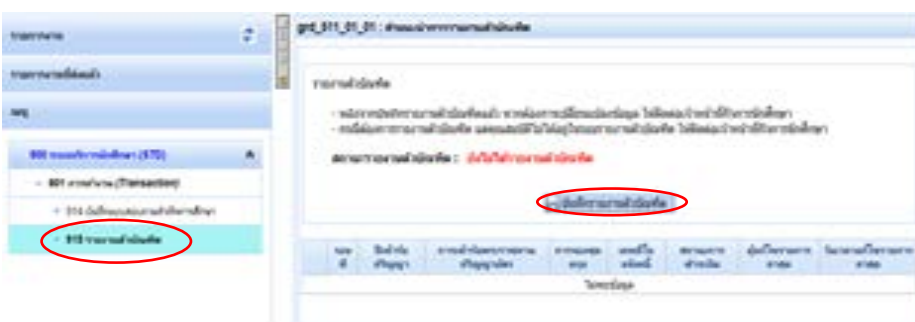
5. เมื่อบันทึกข้อมูลบัณฑิตสำเร็จ

ขั้นตอนการรายงานตัวและส่งจองชุดครุย เลือกเมนูตามลำดับดังนี้

900 ระบบบริการการศึกษา (STD)

901 การทำงาน (Transaction)

915 รายงานตัวบัณฑิต



9. หลังชำระเงิน 3 วัน สามารถเข้าระบบเพื่อตรวจสอบสถานะการณชำระเงินโดย เลือกเมนู 915 รายงานตัวบัณฑิต จะแสดงสถานะการชำระเงิน

gfd_511_01_01 : คำนะนำการรายงานตัวบัณฑิต

รายงานตัวบัณฑิต

- กรณีต้องการเลื่อนรายงานตัวบัณฑิต ให้ติดต่อเจ้าหน้าที่ส่งเสริมวิชาการ
- หลังจากยื่นที่กรรายงานตัวบัณฑิตแล้ว หากต้องการเปลี่ยนแปลงข้อมูล ให้ติดต่อเจ้าหน้าที่กิจการนักศึกษา
- กรณีต้องการรายงานตัวบัณฑิต แต่คุณสมบัติไม่ได้อยู่ในรอบรายงานตัวบัณฑิต ให้ติดต่อเจ้าหน้าที่กิจการนักศึกษา

สถานะรายงานตัวบัณฑิต : **เข้ารับพระราชทานปริญญาบัตร**

รอบที่	ปีเข้ารับปริญญา	การเข้ารับพระราชทานปริญญาบัตร	การจบหลักสูตร	เลขที่ใบมรณนี้	สถานะการชำระเงิน	ผู้ถือใบรายการค่าสุด	วันเวลาแก้ไขรายการค่าสุด
1	2557	เข้ารับพระราชทานปริญญาบัตร	ไม่จบหลักสูตร	G0672550000001	ยังไม่ชำระ	นางสาวณิธิพร สิริวรรณ	13/12/2556 14:10:17

บริการเปลี่ยนรหัสผ่านด้วยตนเอง จากระบบการจัดการผู้ใช้จากส่วนกลาง : IDM

1. ที่ช่อง User ID ใส่ User name แล้วคลิกที่ปุ่ม [Forgot Your Password?](#)

ระบบการจัดการผู้ใช้จากส่วนกลาง : IDM
สำนักวิทยบริการและเทคโนโลยีสารสนเทศ
Office of Academic Resources and Information Technology

Log In to Identity Manager

Welcome to the Sun Java™ System Identity Manager system. Enter your User ID and Password.

User ID:

Password:

[Login](#) [Forgot Your Password?](#) [Check Student Status](#)

หากเป็นนักศึกษา UserID คือ Username ตัวอย่างเช่น
นศ.ป.ตรี Username คือ u + รหัสนักศึกษา เช่น u56114450200
นศ.ป.โท Username คือ g + รหัสนักศึกษา เช่น g56114450200
นศ.ป.เอก Username คือ d + รหัสนักศึกษา เช่น d56114450200

2. ที่ช่อง What is your citizen-code ให้ตอบเลขที่บัตรประชาชนของท่าน แล้วคลิกที่ปุ่ม [Login](#)

Identify User

Please answer the following questions. Answers will be automatically checked.

Account ID:

What is your citizen-code?

[Login](#) [Cancel](#)

เลขที่บัตรประชาชน 13 หลัก
ตามที่ได้แจ้งไว้กับฐานข้อมูล
นักศึกษาของมหาวิทยาลัย

3. เมื่อตอบเลขที่บัตรประชาชนถูก จะพบจอภาพด้านล่าง ให้ใส่รหัสผ่านใหม่ ที่ช่อง Password และ ยืนยันรหัสผ่านใหม่อีกครั้งที่ช่อง confirm password โดยต้องพิมพ์รหัสผ่าน ให้เหมือนกันทั้ง 2 ช่อง แล้วคลิกที่ปุ่ม [Change Password](#)

Change Password

Password:

Confirm Password:

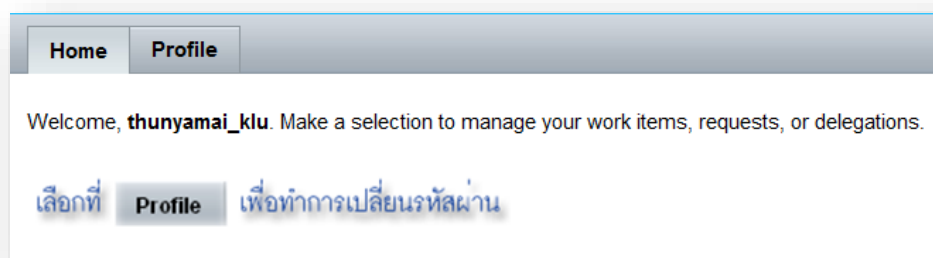
Change Identity system user and all resource accounts

[Change Password](#) [Cancel](#)

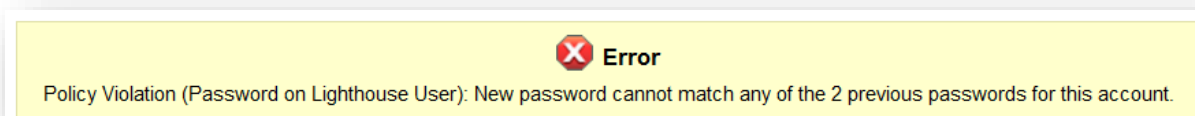
[Check Student Status](#)

เงื่อนไข : การเปลี่ยนรหัสผ่าน
ระบบกำหนดไว้ว่า ต้องประกอบด้วยตัวอักษร
หรือตัวเลข 8 ตัวอักษรขึ้นไป และต้องไม่เป็น
รหัสผ่านที่เคยใช้แล้ว แล้วนำกลับมาใช้ใหม่

4.เมื่อใส่รหัสผ่านเรียบร้อยแล้ว คลิกที่ปุ่ม **Change Password** เมื่อเปลี่ยนรหัสผ่านสำเร็จ จะพบข้อความด้านล่าง ซึ่งไม่ต้องดำเนินการใดๆ **ให้ปิดหน้าเว็บไซต์นี้ได้เลย** การเปลี่ยนรหัสผ่านของท่านเสร็จสมบูรณ์แล้ว



5. หากกำหนดรหัสผ่านผิดเงื่อนไข ในข้อ 3 จะพบข้อความต่อไปนี้



ให้ตรวจสอบว่าการพิมพ์รหัสผ่าน ทั้ง 2 ครั้งในช่อง Password และ ช่อง Confirm password พิมพ์ตรงกันทั้ง 2 ช่องหรือไม่ รวมทั้งรหัสนั้นเคยเป็นรหัสผ่านเดิม แล้วนำกลับมาใช้ใหม่หรือไม่ โดยต้องกำหนดรหัสผ่านใหม่ตามข้อ 3 แล้วคลิกที่ **Change Password** อีกครั้ง

ติดต่อสอบถามเพิ่มเติม ได้ที่

โทร. 02-244-5000 ต่อ 5316,5317,5240,5233

e-mail :arit_net@dusit.ac.th



ประกาศมหาวิทยาลัยราชภัฏสวนดุสิต

เรื่อง การแต่งกายบัณฑิตวันเข้ารับพระราชทานปริญญาบัตร

.....

ด้วยมหาวิทยาลัยราชภัฏสวนดุสิต จะจัดพิธีรับพระราชทานปริญญาบัตร เป็นประจำทุกปี ณ อาคารใหม่สวนอัมพร เพื่อให้เกิดความเป็นระเบียบเรียบร้อยในการแต่งกายบัณฑิต ในวันรับพระราชทานปริญญาบัตร จึงขอให้บัณฑิต ปฏิบัติดังนี้

1. การแต่งกายของบัณฑิต มหาบัณฑิต และดุษฎีบัณฑิต

2.1 บัณฑิต มหาบัณฑิต และดุษฎีบัณฑิตชาย

- สวมเสื้อเชิ้ตแขนยาวสีขาว ไม่มีลวดลาย
- สวมกางเกงขายาว และเสื้อสูทสีเดียวกัน (อนุญาตเฉพาะสีกรมท่าและสีน้ำเงินเข้มเท่านั้น)
- ผูกเนกไทตราสัญลักษณ์ของมหาวิทยาลัย
- สวมถุงเท้าสีดำ ไม่มีลวดลาย
- สวมรองเท้านักเรียนสีน้ำตาล ไม่มีลวดลาย หรือเครื่องตกแต่งที่เป็นโลหะ
- ตัดผมทรงสุภาพ ไม่ไว้หนวดเครา
- สวมครุยวิทยฐานะ ตามสาขาวิชา

2.2 บัณฑิต มหาบัณฑิต และดุษฎีบัณฑิตหญิง

- สวมเสื้อเครื่องแบบของมหาวิทยาลัย หรือเสื้อเชิ้ตแขนสั้นสีขาวมีสาบหน้า คอกมัดกระดุม เครื่องหมายของมหาวิทยาลัยที่คอเสื้อด้วย
- สวมกระโปรงเข้ารูปทรงสอบ สีกรมท่าเท่านั้น ยาวคลุมเข่าเล็กน้อย
- สวมถุงน่องสีเนื้อ ไม่มีลวดลาย (แบบเต็มตัว)
- สวมรองเท้านักเรียนสีน้ำตาล ไม่มีลวดลายและไม่เปิดหัว
- สวมครุยวิทยฐานะ ตามสาขาวิชา
- **ให้เกล้าผมขึ้นให้หมด (ห้ามปล่อยหางม้า) เพื่อความเป็นระเบียบ ในการตรวจเครื่องแต่งกาย และเกิดความแตกต่างของสีผม**
- บัณฑิต และมหาบัณฑิตหญิงที่มีครรภ์ ไม่เกิน 5 เดือน นับถึงวันที่รับพระราชทานปริญญาบัตร ต้องสวมชุดคลุมท้อง ให้ตัดตัวเสื้อสีขาวคอเชิ้ตต่อกับกระโปรง สีกรมท่าเข้ม ติดซิฟหลัง

2. การแต่งกายของบัณฑิต มหาบัณฑิต และดุษฎีบัณฑิต ที่เป็นข้าราชการ

2.1 ข้าราชการพลเรือน

- สวมเครื่องแบบชุดปกติขาวไม่สวมหมวก
- สวมครุยวิทยฐานะ ตามสาขาวิชา

2.2 ข้าราชการทหาร ตำรวจ ชั้นสัญญาบัตร

- สวมเครื่องแบบปกติขาวที่ส่วนราชการต้นสังกัดกำหนด
- สวมครุยวิทยฐานะ ตามสาขาวิชา
- คาดกระบี่กับสามชาย (ถ้ามี)
- นำถุงมือสีขาวไปด้วย

2.3 ข้าราชการทหาร ตำรวจ ชั้นประทวน

- สวมเครื่องแบบปกติขาวที่ส่วนราชการต้นสังกัดกำหนด
- สวมครุยวิทยฐานะ ตามสาขาวิชา
- คาดกระบี่กับสามชาย (ถ้ามี)
- นำถุงมือขาวไปด้วย

หมายเหตุ บัณฑิตชาวมุสลิม หรือนักบวชคาทอลิกแต่งกายตามระเบียบของศาสนา

ประกาศ ณ วันที่ ๘ มกราคม ๒๕๕๑

พ. สุพรรณศรี

(รองศาสตราจารย์พัชรี สวนแก้ว)

รองอธิการบดี ปฏิบัติราชการแทน

อธิการบดีมหาวิทยาลัยราชภัฏสวนดุสิต



การแต่งกายบัณฑิต มหาบัณฑิต และดุุษฎีบัณฑิต
มหาวิทยาลัยราชภัฏสวนดุสิต

1. การแต่งกายของบัณฑิต มหาบัณฑิต และดุุษฎีบัณฑิต

2.1 บัณฑิต มหาบัณฑิต และดุุษฎีบัณฑิตชาย

- สวมเสื้อเชิ้ตแขนยาวสีขาวไม่มีลวดลาย
- สวมกางเกงขายาว และเสื้อสูทสีเดียวกัน (อนุญาตเฉพาะสีกรมท่าและสีน้ำเงินเข้มเท่านั้น)
- ผูกเนกไทตราสัญลักษณ์ของมหาวิทยาลัย
- สวมถุงเท้าสีดำไม่มีลวดลาย
- สวมรองเท้าหนังหุ้มส้นสีดำล้วนไม่มีลวดลาย หรือเครื่องตกแต่งที่เป็นโลหะ
- ตัดผมทรงสุภาพ ไม่ไว้หนวดเครา
- สวมครุยวิทยฐานะ ตามสาขาวิชา

2.2 บัณฑิต มหาบัณฑิต และดุุษฎีบัณฑิตหญิง

- สวมเสื้อเครื่องแบบของมหาวิทยาลัย หรือเสื้อเชิ้ตแขนสั้นสีขาวมีسابหน้า คอกมัดกระดุม เครื่องหมายของมหาวิทยาลัยที่คอเสื้อด้วย
- สวมกระโปรงเข้ารูปทรงสอบ สีกรมท่าเท่านั้น ยาวคลุมเข่าเล็กน้อย
- สวมถุงน่องสีเนื้อ ไม่มีลวดลาย (แบบเต็มตัว)
- สวมรองเท้าหนังหุ้มส้นสีดำ ไม่มีลวดลายและไม่เปิดหัว
- สวมครุยวิทยฐานะ ตามสาขาวิชา
- บัณฑิต และมหาบัณฑิตหญิงที่มีครรภ์ ไม่เกิน 5 เดือน นับถึงวันที่รับพระราชทานปริญญาบัตร ต้องสวมชุดคลุมท้อง ให้ตัดตัวเสื้อสีขาวคอเชิ้ตต่อกับกระโปรง สีกรมท่าเข้ม ติดซิพหลัง

2. การแต่งกายของบัณฑิต มหาบัณฑิต และดุษฎีบัณฑิต ที่เป็นข้าราชการ

2.1 ข้าราชการพลเรือน

- สวมเครื่องแบบชุดปกติขาวไม่สวมหมวก
- สวมครุยวิทยฐานะ ตามสาขาวิชา

2.2 ข้าราชการทหาร ตำรวจ ชั้นสัญญาบัตร

- สวมเครื่องแบบปกติขาวที่ส่วนราชการต้นสังกัดกำหนด
- สวมครุยวิทยฐานะ ตามสาขาวิชา
- คาดกระบี่กับสามชาย (ถ้ามี)
- นำถุงมือสีขาวไปด้วย

2.3 ข้าราชการทหาร ตำรวจ ชั้นประทวน

- สวมเครื่องแบบปกติขาวที่ส่วนราชการต้นสังกัดกำหนด
- สวมครุยวิทยฐานะ ตามสาขาวิชา
- คาดกระบี่กับสามชาย (ถ้ามี)
- นำถุงมือขาวไปด้วย

หมายเหตุ บัณฑิตชาวมุสลิม หรือนักบวชคาทอลิกแต่งกายตามระเบียบของศาสนา

ข้อปฏิบัติของบัณฑิตก่อนการเข้ารับพระราชทานปริญญาบัตร

1. เข้าฝึกซ้อมย่อย และฝึกซ้อมใหญ่ ตามวันเวลาที่มหาวิทยาลัยกำหนด
2. แต่งกายให้ถูกต้องตามที่กำหนดไว้มิฉะนั้น จะไม่อนุญาตให้เข้าฝึกซ้อม และรับพระราชทานปริญญาบัตร
3. **บัณฑิต มหาบัณฑิต และดุษฎีบัณฑิตที่ทำสัมม ต้องเปลี่ยนสัมมให้เป็นสีธรรมชาติ ก่อนวันเข้ารับพระราชทาน**
4. ในวันรับพระราชทานปริญญาบัตรห้ามตกแต่งร่างกายด้วยเครื่องประดับสะท้อนแสงต่างๆ เช่น ต่างหูเพชร ทอง ห้ามติดกิ๊บสะท้อนแสง ผูกโบว์สีหรือลวดลายต่างๆ ฯลฯ ให้ใช้ยางรัดผมสีดำเท่านั้น
5. เครื่องประดับอื่นๆ เช่น แหวน นาฬิกา ให้ประดับที่ข้อมือซ้ายเท่านั้น
6. ห้ามสวมแว่นดำ อนุญาตให้สวมแว่นสายตาเท่านั้น
7. ห้ามทาเล็บ และไว้เล็บยาว
8. ห้ามนำอาหารเครื่องดื่ม ของขบเคี้ยว บุหรี่ ไม้ขีดไฟ ไฟแช็ค หรือเศษสตางค์ ปากกา ทิชชู พวงกุญแจ ยาอม ยาหม่อง ฯลฯ เข้าในห้องประชุมอาคารใหม่สวนอัมพร
9. ห้ามออกจากหอประชุมเมื่อเข้าที่นั่งเรียบร้อยแล้ว ถ้ามีเหตุจำเป็น ให้แจ้งอาจารย์ผู้ควบคุมแถวทราบ เพื่อแจ้งฝ่ายฝึกซ้อมช่วยแก้ไขปัญหา
10. **ห้ามนำเครื่องมือสื่อสารทุกชนิด เข้าหอประชุมอาคารใหม่สวนอัมพร โดยเด็ดขาด**